



У К Р А Ї Н А

Є В Р О П А

# Офіси євроінтеграції

**Правила використання  
фірмових елементів**

# вітаємо!

---

Даний мануал розроблено з метою

- Створення єдиного стилю регіональних офісів євроінтеграції
- Збільшення обізнаності про проекти регіональних офісів євроінтеграції завдяки легко впізнаваним єдиним комунікаційним елементам
- Забезпечення злагодженості усіх продуктів регіональних офісів європейської інтеграції по всій країні

При розробці мануалу за основу було взято кольори та стилістику ЄС а також поточних комунікаційних кампаній з європейської інтеграції задля єдиного сприйняття бренду ЄС.

Кожен регіональний офіс з європейської інтеграції локалізує власні повідомлення свого регіону на рівні прикладів та фактів з використанням комунікаційного мануалу задля створення єдиної парасольки євроінтеграції в Україні.

# ЗМІСТ

---

Логотипи _____	4	Обов'язкові матеріали: _____	12
Приклади використання логотипів EU-UA, області та A4U _____	5-6	Вивіска _____	13
Правила використання логотипу EU-UA ____	7	Roll up _____	14
Правила використання логотипу A4U _____	8	Плакати кампанії EUКраїна: _____	15
Правила використання логотипів EU-UA, області та A4U _____	9	постери _____	16
Кольори _____	10	вертикально _____	17
Шрифти _____	11	квадрат _____	18
		горизонтально _____	19
		шрифти _____	21
		Контактна інформація _____	22

# ЛОГО

Офіси євроінтеграції повинні в усіх своїх матеріалах (вивіски, плакати, банери тощо) використовувати спільний візуальний брендинг, який включає використання логотипів EU-UA, області та A4U



# приклад лого

Офіси євроінтеграції повинні в усіх своїх матеріалах (вивіски, плакати, банери тощо) використовувати спільний візуальний брендинг, який включає використання логотипів EU-UA, області та A4U



# приклад ЛОГО

Офіси євроінтеграції повинні в усіх своїх матеріалах (вивіски, плакати, банери тощо) використовувати спільний візуальний брендинг, який включає використання логотипів EU-UA, області та A4U

## ОФІС ЄВРОІНТЕГРАЦІЇ ХЕРСОНСЬКОЇ ОБЛАСТІ



# Використання ЛОГО

при використанні  
логотипу EU-UA  
забороняється



Використання в логотипі будь-яких  
кольорів, окрім корпоративних



Змінювати або спотворювати  
елементи та пропорції будь-яких  
частин логотипу



Використання в слогані будь-яких  
кольорів, окрім корпоративних



Використання будь-яких ефектів, під  
елементами логотипу



Вносити будь-які доповнення та  
додаткові елементи до частин  
логотипу



Внесення будь-яких додаткових  
елементів до логотипу або слогана



Використання кольорового фону у  
якості підкладки/тла під логотипом



Внесення будь-яких змін до  
композиції елементів логотипу



Використання будь-яких змін  
композиції в логотипі зі слоганом

# Використання ЛОГО

логотип А4U  
має три варіанти  
накреслення





# Використання ЛОГО

використання логотипу  
EU-UA та області  
передбачає їх рівнозначність,  
при цьому лого EU-UA  
розміщується першим



# КОЛЬОРИ

---

Pantone 2758

C-100; M-95; Y-5; K-39



Pantone 2736

C-97; M-97; Y-0; K-0



Pantone 653

C-96; M-59; Y-4; K-19



Pantone 660

C-61; M-29; Y-0; K-15



Pantone 116

C-0; M-14; Y-100; K-0



Pantone 151

C-0; M-64; Y-100; K-0



Pantone 1375

C-0; M-51; Y-94; K-0



# шрифти

Open Sans

Title

A B C D

Light

Regular

Bold

Extra Bold

Text block

Light

Aa Bb Cc Dd Ee

Regular

Aa Bb Cc Dd Ee

Bold

**Aa Bb Cc Dd Ee**

Extra Bold

**Aa Bb Cc Dd Ee**

# **Обов'язкові матеріали**

# ВІВІСКА

---



# roll up

на якому прописані  
всі євроінтеграційні  
досягнення регіону,  
наприклад:

Пріоритети євроінтеграції на 2021 р.

Функції євроінтеграції

Факти року

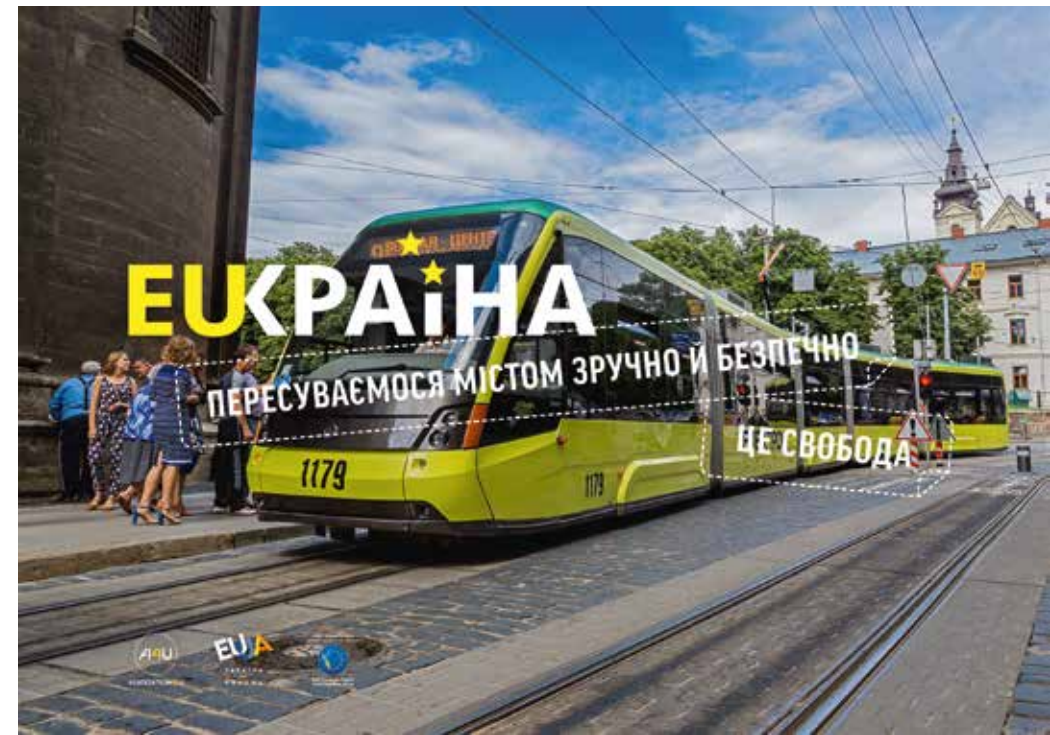
Тощо



# плакати кампанії EUКраїна

мають додаткові  
правила оформлення  
(читати далі)

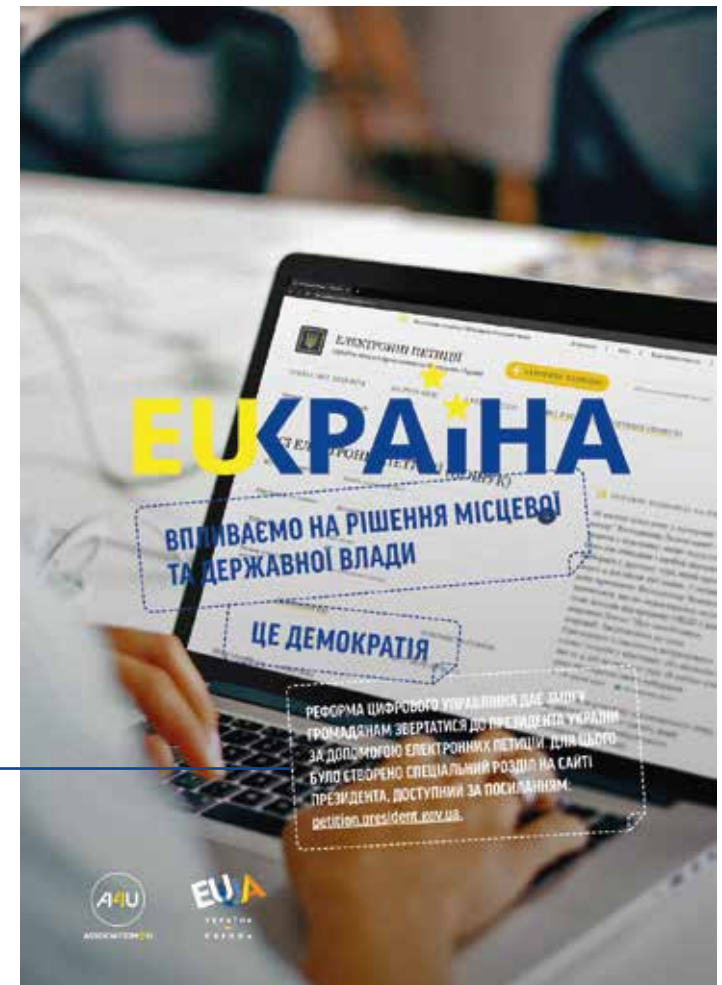
# EUКРАїНА



# постери



Текстовий блок, що можна редагувати.  
До 8 рядків.



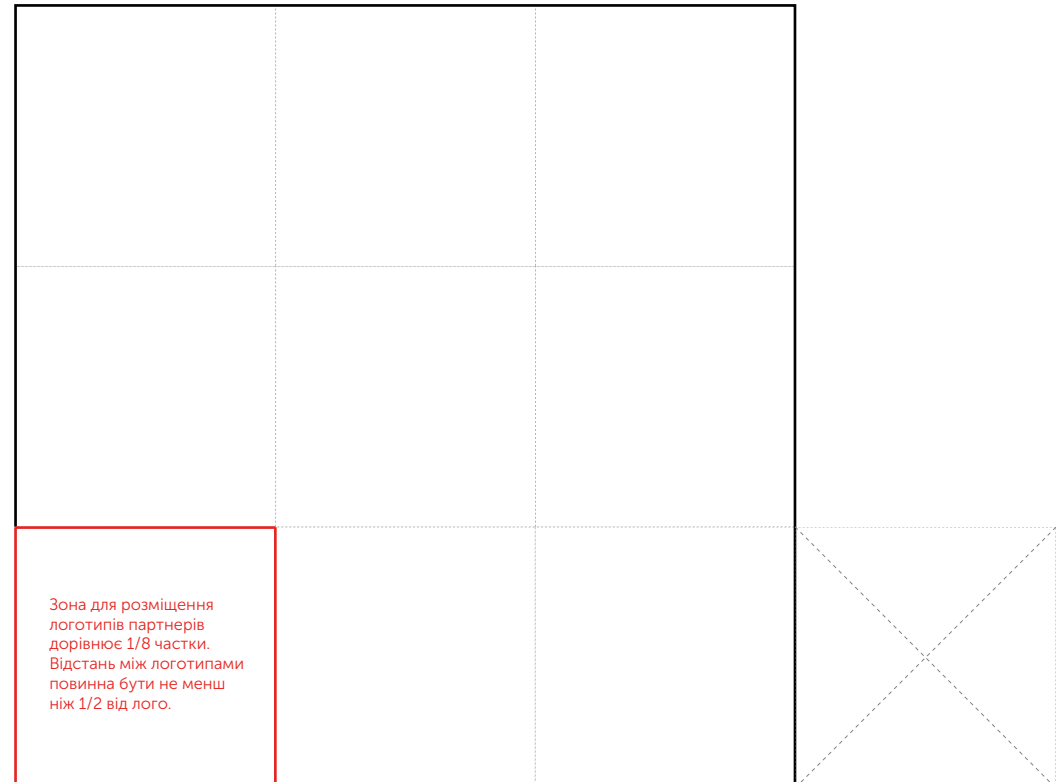


# вертикально

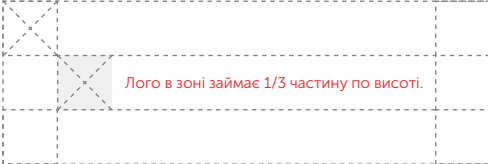
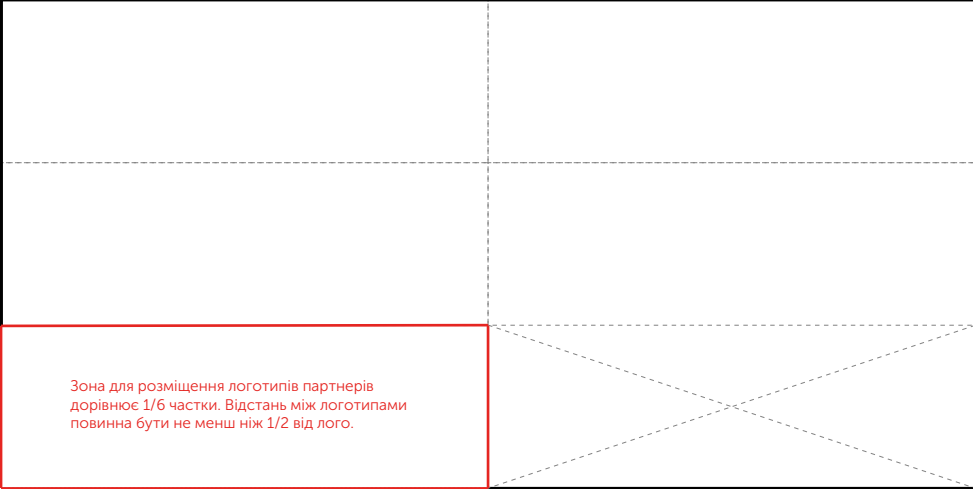


Зона для розміщення логотипів партнерів дорівнює 1/8 частки.  
Відстань між логотипами повинна бути не менш ніж 1/2 від лого.

# Квадрат



# горизонтально



# шрифти

---

**DIN Pro Condensed Bold**

**GoodHeadlinePro-CondBold**

**ЖИВЕМО СПІЛЬНИМИ  
ЄВРОПЕЙСЬКИМИ ЦІННОСТЯМИ**

**ЖИВЕМО СПІЛЬНИМИ  
ЄВРОПЕЙСЬКИМИ ЦІННОСТЯМИ**

# важливо

---

Наведені комунікаційні матеріали - є лише прикладами.

Конкретні досягнення та факти, набір промо матеріалів, ілюстрації тощо залежить від конкретного регіонального офісу з євроінтеграції.

Детальніше про правила використання євроінтеграційної стилістики – у вебінарі за посиланням.

Набір матеріалів для дизайнерів можна завантажити [за посиланням](#).

# Дякуємо за увагу!

---



м. Київ, вул. Грушевського, 12/2

тел.: +38 044 256 72 78  
email: [oksana.sikora@kmu.gov.ua](mailto:oksana.sikora@kmu.gov.ua)



вул. Заньковецької, 7, офіс 21, 1 поверх,  
01001, Київ, Україна

тел.: +38 097 320 98 64  
email: [info@association4u.in.ua](mailto:info@association4u.in.ua)